

# TERRE NEUVAS

## FICHE TECHNIQUE LUMIÈRE

Contact TVB Productions. André CLÉRO : 02 99 55 37 68 / 06 88 94 41 32

Contact régie lumière Yvon SUBERT : 06 70 16 18 16

Fiche technique lumière au 18 Septembre 2006. Annule et remplace les précédentes.

### Liste circuits

N° circuit Console	Types projecteurs	Filtres	Réglage
01	PC 1 Kw	205	Face MARC
02	PC 1 Kw	205	Face BERNARD
03	PC 1 Kw	205	Face PIERRICK
04	PC 1 Kw	152	Face Chaude MARC
05	PC 1 Kw	152	Face Chaude BERNARD
06	PC 1 Kw	152	Face Chaude PIERRICK
07	2 x PC 1 Kw	120	Face Ambiance BLEUE
08	2 x PC 1 Kw	180	Contre Ambiance VIOLETTE
09	2 x PC 1 Kw	139	Latéral Face rasant VERT
10	2 x PC 1 Kw	156	Latéral Lointain rasant CHOCOLAT
11	2 x PC 1 Kw	179	Latéral Face ORANGE
12	2 x PC 1 Kw	139	Latéral Lointain VERT
13	PC 1 Kw	W	Douche PIERRICK
14	PC 1 Kw	W	Douche BERNARD
15	PC 1 Kw	W	Douche MARC
16	Par 64 mfl	202	Contre PIERRICK
17	Par 64 mfl	202	Contre BERNARD
18	Par 64 mfl	202	Contre MARC
19	2 x Par 64 mfl	106	Ambiance ROUGE
20	Par 64 mfl	106	Ambiance ROUGE
21	2 x Par 64 mfl	101	Ambiance JAUNE
22	Par 64 mfl	101	Ambiance JAUNE
23	2 x Par 64 mfl	W	Ambiance BLANCHE
24	Par 64 mfl	W	Ambiance BLANCHE

### Récapitulatif

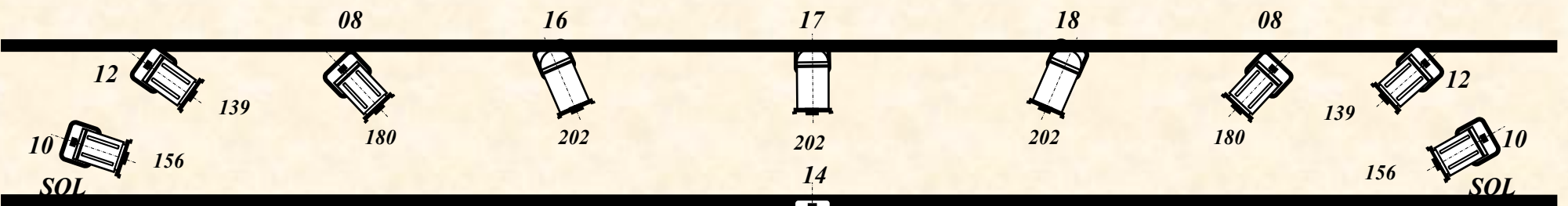
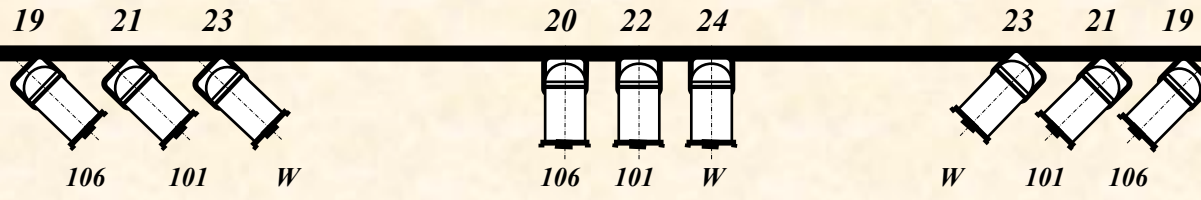
21 PC 1 Kw

12 Pars 64 mfl

1 Console à mémoire programmable

RIDEAU DE FOND

LOINTAIN



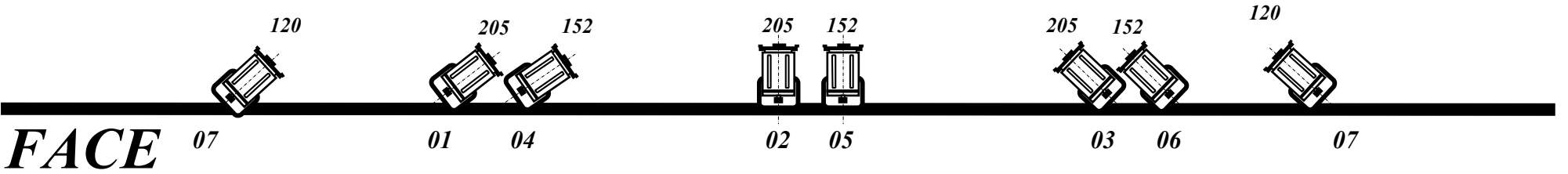
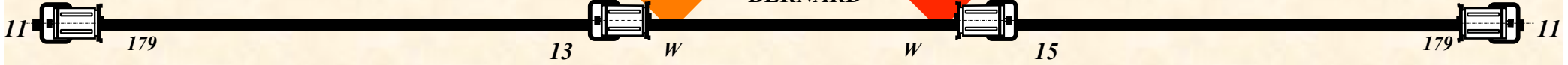
PENDRILLON

PENDRILLON

PIERRICK

MARC

BERNARD



FACE